

住み慣れた地域や自宅で安心して
暮らし続けるために

小規模多機能の家 水車



水車が目指す介護

小規模多機能の家水車では、「安心・安全・おもいやり」を理念とし、通いを中心とした利用者様の様態や希望に応じて泊まり・訪問等のサービスを組み合わせ、住み慣れた地域で安心してその人らしい在宅での暮らしが続けられるように支援に努めています。

水車の利用定員

小規模多機能の家水車がサービスを提供できる人数は29名で、登録制です。
1日あたりの「通い」の利用者は18名まで、「泊り」の利用者は9名が上限です。



24時間・365日

安心した暮らしを支えるために

通いサービス

毎日充実した気持ちで明るく一人一人の体調や状況に合わせて利用が出来ます。緊急時でも臨機応変に適切なサービスの提供を行います。

泊りサービス

顔なじみの職員・ご利用者様とのお泊り全室個室で9部屋(洋室6部屋・和室3部屋)顔馴染みの職員や利用者様とのお泊りで安心して利用して頂けます。

訪問サービス

あなたらしい生活を自宅で継続願なじみの職員が自宅訪問を行い出来る限り自宅での生活が継続出来るように生活支援を行います。

その他のサービス

介護が必要になっても可能な限り自宅で暮らせるようにまた、介護で困ったことやわからない事などあれば随時自宅へお伺いさせていただきます。
住み慣れた地域で共に暮らすことが出来るように生活支援や地域との見えあえる関係づくりを目指したお手伝いをさせていただきます。



地域密着型サービス

ぐるーぽーむ こそれびの里 水車

小規模多機能の家



事業所の住所

〒879-0111 大分県中津市大字伊藤田1064番地1

ぐるーぽーむ こそれびの里

TEL・FAX 0979(33)8282

小規模多機能の家 水車

TEL・FAX 0979(32)0337

NPO法人福祉の里なかつ応援隊

高齢者の方が認知症や介護を必要とするようになって、安心・安全に地域のなかで、その人らしい生き生きとした生活が送れるように支援するために、私たちは、相互扶助の精神のもと「共助」を基本理念として、一人ひとりの高齢者の方の人格・尊厳を尊重し、住み慣れた地域で生きる喜びを実感できる活動を行います。

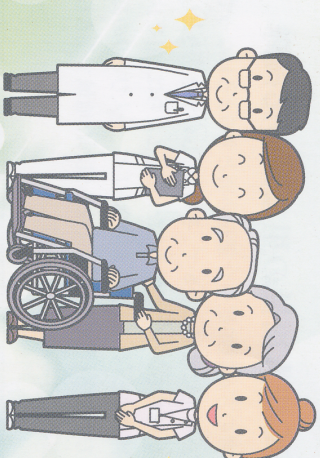
家庭に近い環境で自分らしく健やかに

グループホーム ごもれびの里

ごもれびの里は、木造建築で日本家屋のもつ温もりのある家庭的な雰囲気を感じさせるように努めています。ご利用者様の居室は、基準値以上の広さの確保とトイレを設置するなど、家庭的な空間づくりとプライバシーの保護に重点を置き、ご利用者様の尊厳を損なうことのないサービスの提供を行います。

サービスの内容

- その人がその人らしく、家庭的な環境のなかで、安心して心地よく生活できる居場所を提供します。
- 尊厳ある心を持ち、共存した生活を送って頂くために、その人らしい生活や能力が発揮できるように自立支援します。
- 地域から孤立することなく、地域の一員としてあり続けることが出来るように、積極的に地域とのふれあいを支援します。



グループホームを利用できる方

65歳以上で認知症の診断があり、要支援2及び要介護1から要介護5の認定を受けていて、中津市に住民票があることが必要です。

サービスの提供時間

365日・24時間体制

利用定員

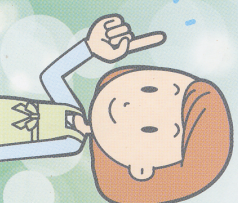
- 2ユニット……………18名
- ユニットごもれび南……………9名
- ユニットごもれび北……………9名

入居時の持ち込みについて

- 入居持ち込み品は、原則自由です。(なじみの家具、生活用品などをお持ち込み下さい。)
- 冷暖房は完備しておりますので、お持ち込みの冷暖房器具については、ご相談下さい。

入居に際しておおむね必要な物

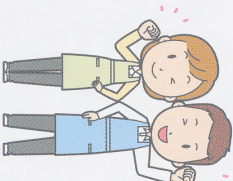
- 印鑑
- 介護保険証
- 健康保険証
- 老人医療受給者証
- 身体障害者手帳
- 認知症の診断書
- 薬の処方せん
- 介護保険負担割合証



グループホームごもれびの里・小規模多機能の家水車

施設の周辺は非常に閑静ですが、直ぐ側に国道10号線並びに中津日田高規格道路が通り、交通アクセスの良い環境にあります。また、消防本部東部出張所の開設により、救急車両が5分以内に到着する位置にあり、ご利用者の急病時や万が一の火災時等に迅速な対応が出来ます。

また、施設に隣接している農地に季節野菜を栽培し、ご利用者様の方々に新鮮な旬の野菜を食して頂くとともに、収穫の喜びも体感して頂いています。



交通のご案内

